

長庚紀念醫院—林口院區 藥品保存溫度記錄表

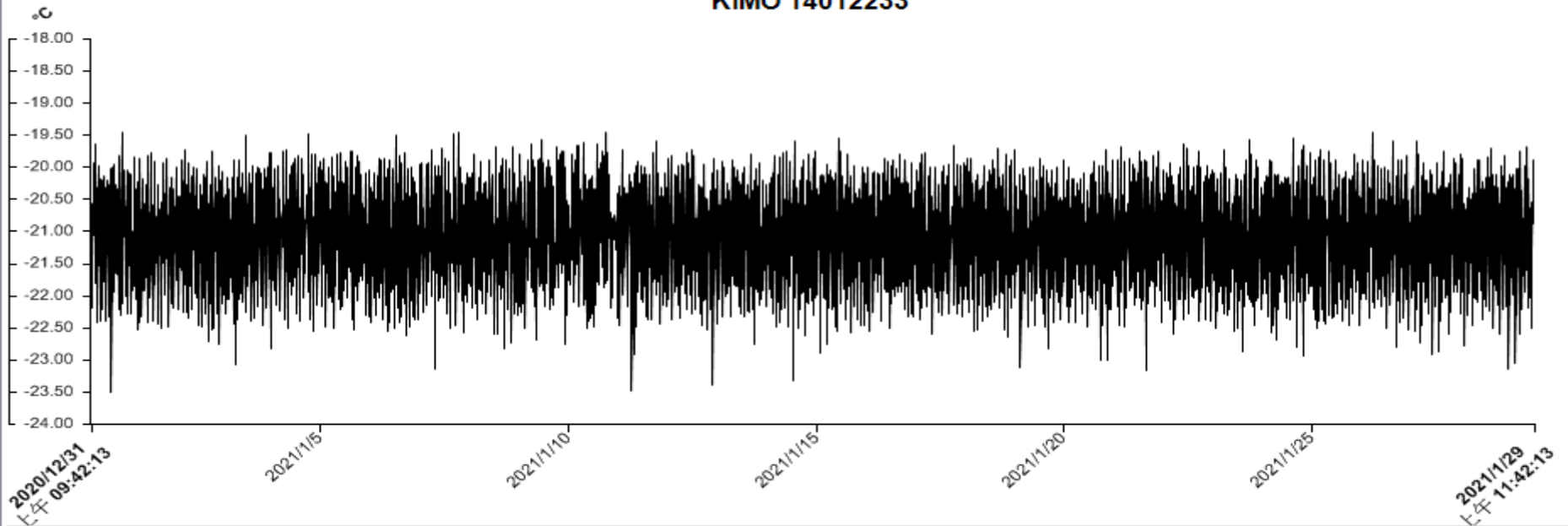
FREEZER : Manufacturer ; SANYO ; Model No.: MDF-U537D ; Serial No.: 10040043 ; Chamber : bottom

THERMOMETER : KIMO ; Model No. : KTT-310 ; Serial No. : 1401 2233 ; Channel No. : 1

FREEZER TEMPERATURE RANGE : -15~-25°C

DATE : 31,DEC 2020~29,Jan 2021

KIMO 14012233



統計表

#1	
最小 T	-23.51
最小 t	-23.51
最大值 T	-19.44
最大值 t	-19.44
平均值 T	-21.091
平均值 t	-21.091
標準偏差 T	0.827
標準偏差 t	0.827
MKT T	-21.093
MKT t	-21.093

T: 整個週期
t: 顯示週期

Comment:

長庚紀念醫院—林口院區 藥品保存溫度記錄表

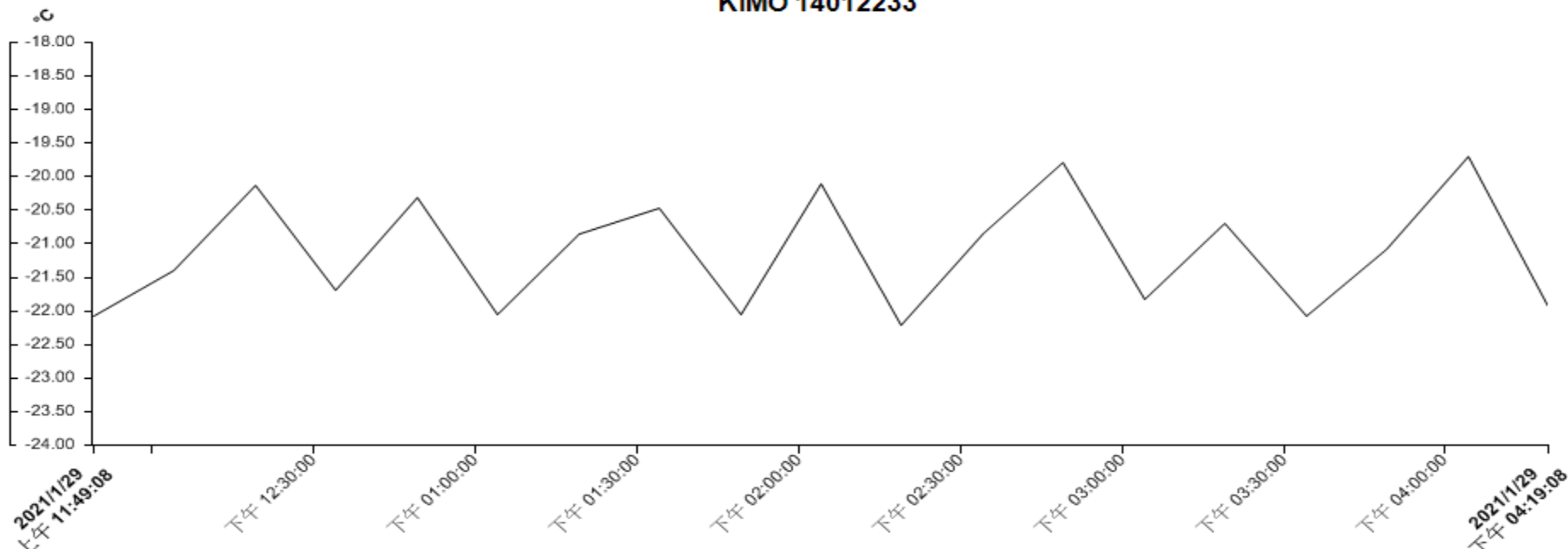
FREEZER : Manufacturer ; SANYO ; Model No.: MDF-U537D ; Serial No.: 10040043 ; Chamber : bottom

THERMOMETER : KIMO ; Model No. : KTT-310 ; Serial No. : 1401 2233 ; Channel No. : 1

FREEZER TEMPERATURE RANGE : -15~-25°C

DATE : 29,Jan ~ 29,Jan 2021

KIMO 14012233



統計表

	#1
最小 T	-22.21
最小 t	-22.21
最大值 T	-19.70
最大值 t	-19.70
平均值 T	-21.123
平均值 t	-21.123
標準偏差 T	0.846
標準偏差 t	0.846
MKT T	-21.125
MKT t	-21.125

T: 整個週期
t: 顯示週期

Comment:2021.01.29.下載溫度後發現電池量嚴重不足 因此重新下載溫度並更換新電池

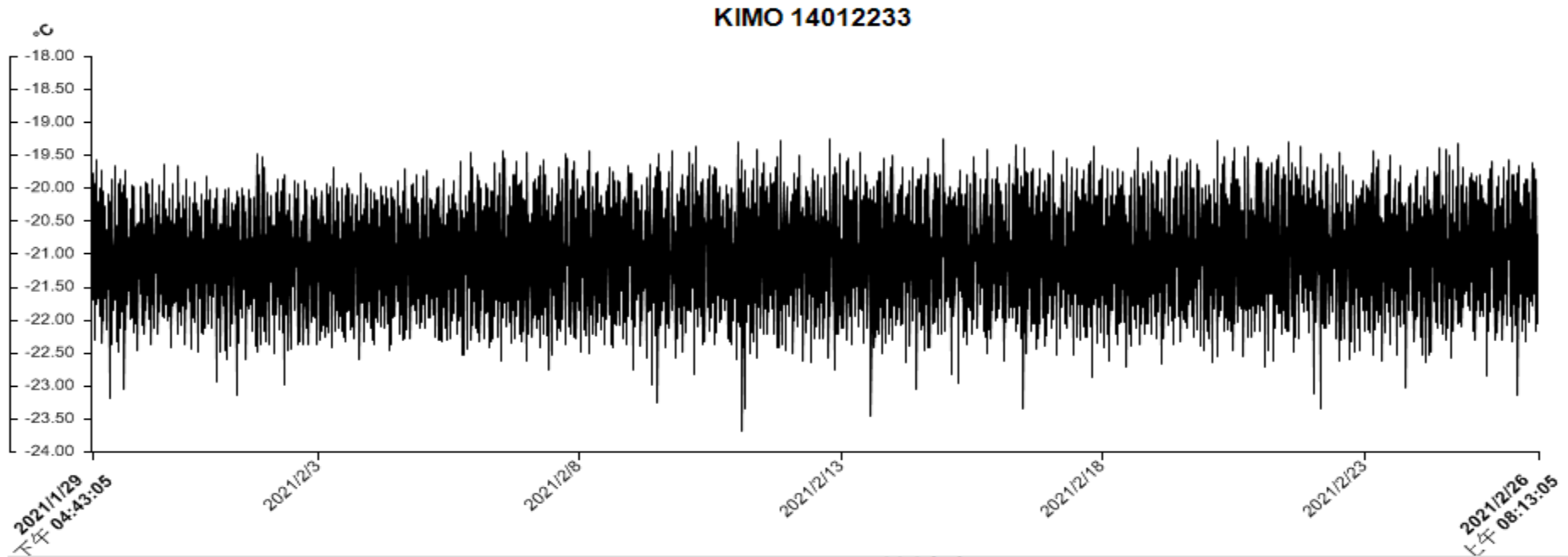
長庚紀念醫院—林口院區 藥品保存溫度記錄表

FREEZER : Manufacturer ; SANYO ; Model No.: MDF-U537D ; Serial No.: 10040043 ; Chamber : bottom

THERMOMETER : KIMO ; Model No. : KTT-310 ; Serial No. : 1401 2233 ; Channel No. : 1

FREEZER TEMPERATURE RANGE : -15~-25°C

DATE : 29,Jan ~ 26,Feb 2021



統計表

	#1
最小 T	-23.69
最小 t	-23.69
最大值 T	-19.24
最大值 t	-19.24
平均值 T	-21.035
平均值 t	-21.035
標準偏差 T	0.873
標準偏差 t	0.873
MKT T	-21.038
MKT t	-21.038

T: 整個週期
t: 顯示週期

Comment::

長庚紀念醫院—林口院區 藥品保存溫度記錄表

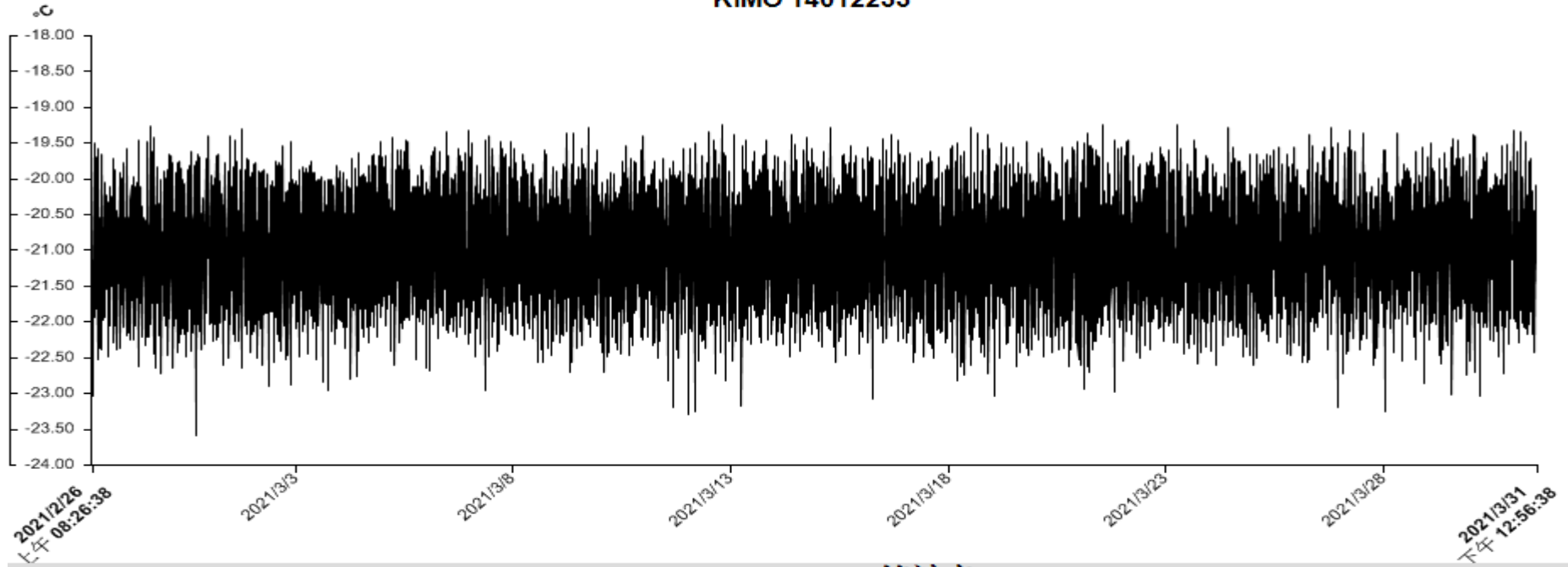
FREEZER : Manufacturer ; SANYO ; Model No.: MDF-U537D ; Serial No.: 10040043 ; Chamber : bottom

THERMOMETER : KIMO ; Model No_ : KTT-310 ; Serial No. : 1401 2233 ; Channel No. : 1

FREEZER TEMPERATURE RANGE : -15~-25°C

DATE : 26, Feb 2021 ~ 31, Mar 2021

KIMO 14012233



統計表

	#1
最小 T	-23.58
最小 t	-23.58
最大值 T	-19.23
最大值 t	-19.23
平均值 T	-21.007
平均值 t	-21.007
標準偏差 T	0.883
標準偏差 t	0.883
MKT T	-21.01
MKT t	-21.01

T: 整個週期
t: 顯示週期

Comment:

長庚紀念醫院—林口院區 藥品保存溫度記錄表

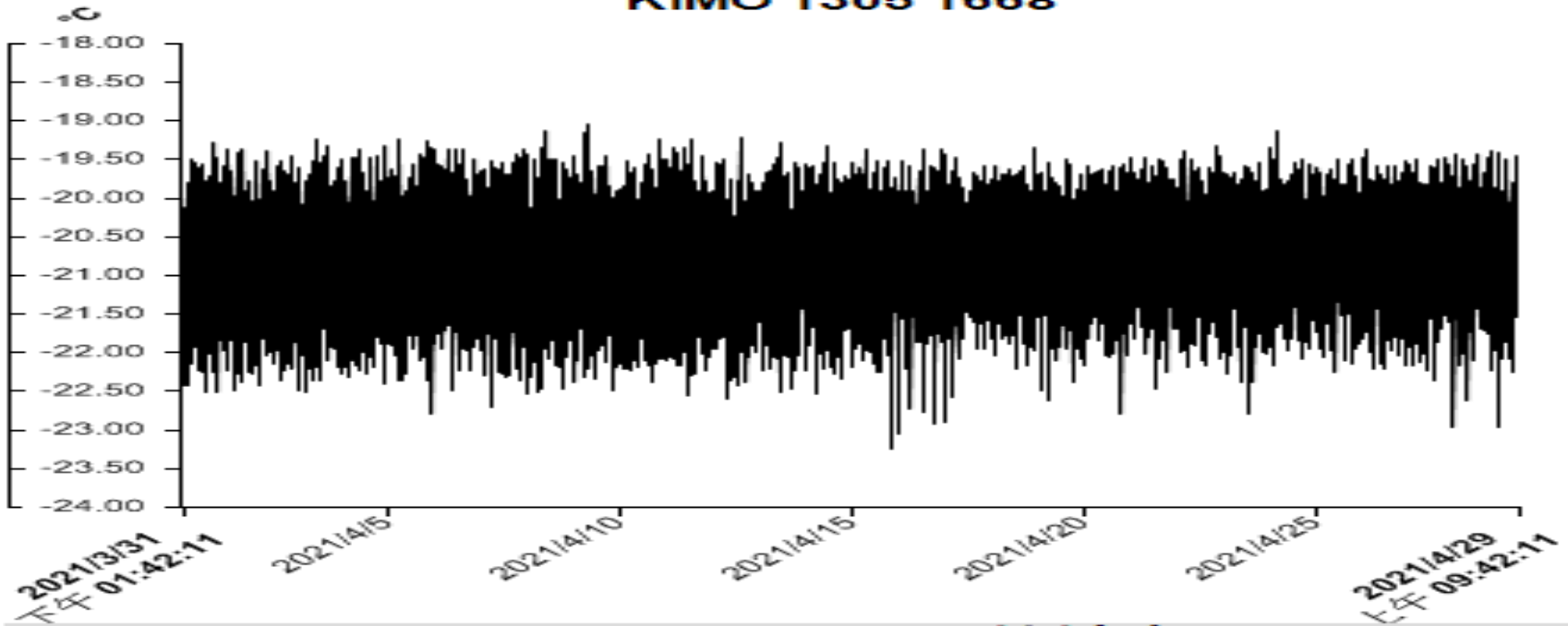
FREEZER : Manufacturer ; SANYO ; Model No.: MDF-U537D ; Serial No.: 10040043 ; Chamber : bottom

THERMOMETER : KIMO ; Model No. : KTT-310 ; Serial No. : 1401 2233 ; Channel No. : 1

FREEZER TEMPERATURE RANGE : -15~-25°C

DATE : 31,Mar 2021~ 29,Apr 2021

KIMO 1305 1668



統計表

	#1
最小 T	-23.25
最小 t	-23.25
最大值 T	-19.04
最大值 t	-19.04
平均值 T	-20.819
平均值 t	-20.819
標準偏差 T	0.847
標準偏差 t	0.847
MKT T	-20.821
MKT t	-20.821

T : 整個週期
t : 顯示週期

Comment: serial no.14012233 於2021.03.31. 下載溫度後送校正, 期間以備品(serial no.1305 1668)暫代

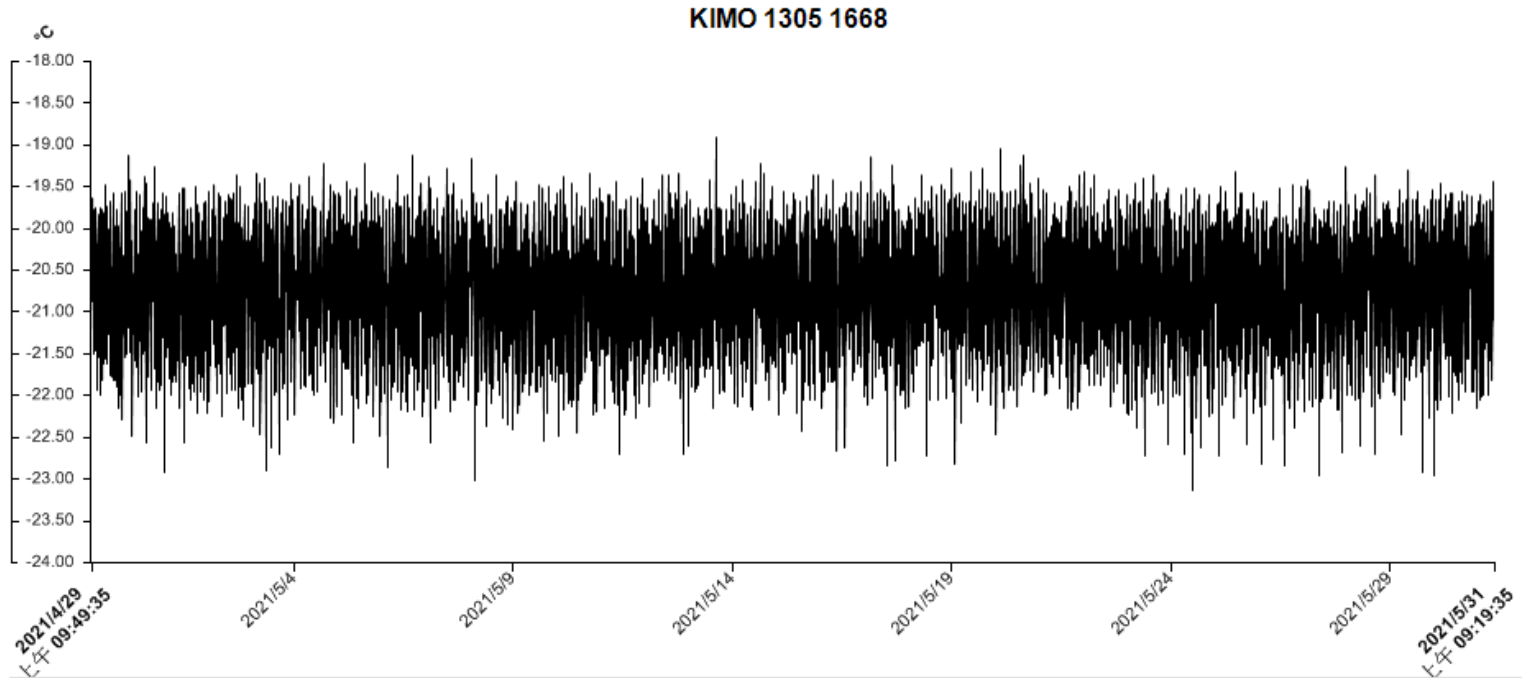
長庚紀念醫院—林口院區 藥品保存溫度記錄表

FREEZER : Manufacturer; SANYO; Model No.: MDF-U537D; Serial No. : 10040043; Chamber: bottom

THERMOMETER : KIMO; Model No.: KTT-310; Serial No.: 1401 2233; Channel No.: 1

FREEZER TEMPERATURE RANGE : -15~-25°C

DATE: 29, Apr 2021 ~ 31, May 2021



統計表

#1	
最小 T	-23.13
最小 t	-23.13
最大值 T	-18.91
最大值 t	-18.91
平均值 T	-20.755
平均值 t	-20.755
標準偏差 T	0.814
標準偏差 t	0.814
MKT T	-20.757
MKT t	-20.757

T: 整個週期
t: 顯示週期

Comment: Serial NO. 1401 2233於2021.03.31.下載溫度後送校正，期間以備品 (Serial NO. 1305 1668)暫代

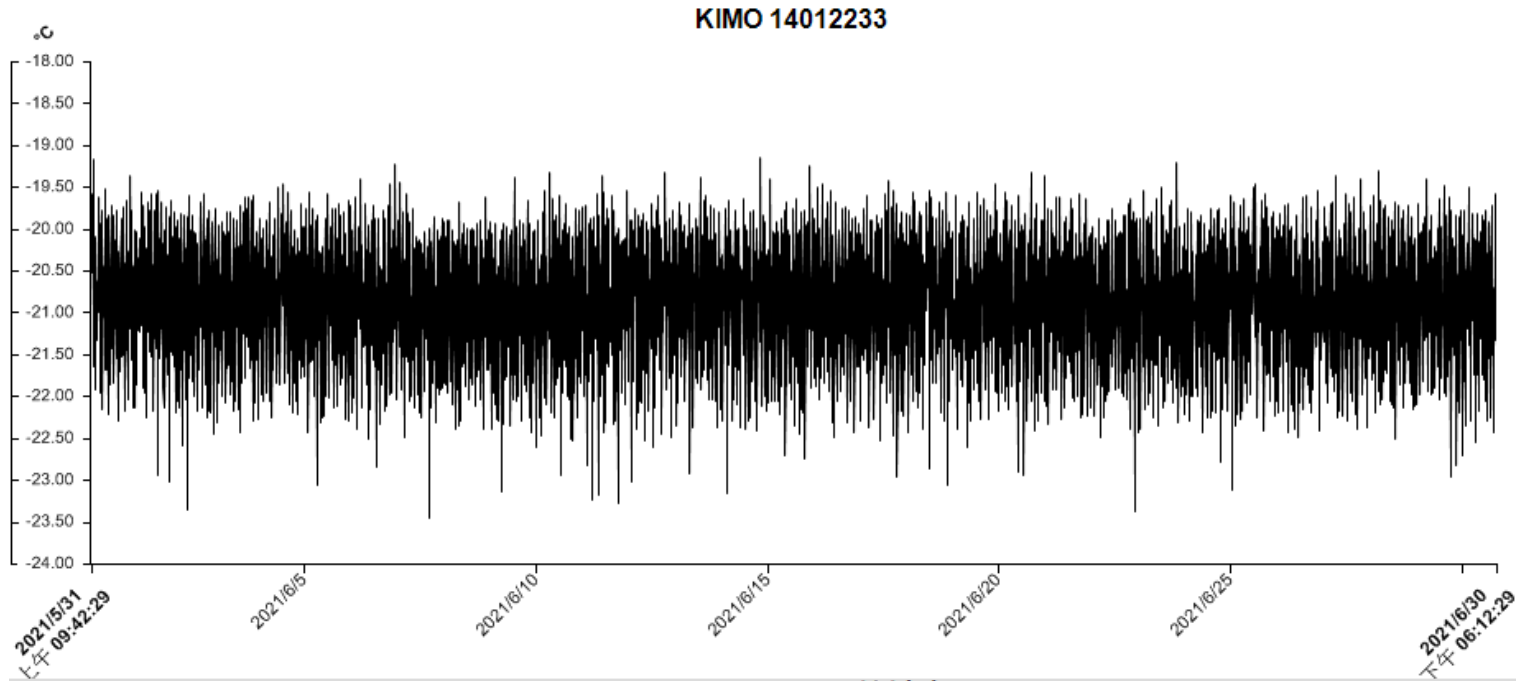
長庚紀念醫院—林口院區 藥品保存溫度記錄表

FREEZER : Manufacturer; SANYO; Model No.: MDF-U537D; Serial No. : 10040043; Chamber: bottom

THERMOMETER : KIMO; Model No.: KTT-310; Serial No.: 1401 2233; Channel No.: 1

FREEZER TEMPERATURE RANGE : -15~-25°C

DATE: 31, May 2021 ~ 30, Jun 2021



統計表

#1	
最小 T	-23.45
最小 t	-23.45
最大值 T	-19.14
最大值 t	-19.14
平均值 T	-20.888
平均值 t	-20.888
標準偏差 T	0.825
標準偏差 t	0.825
MKT T	-20.891
MKT t	-20.891

T: 整個週期
t: 顯示週期

Comment:

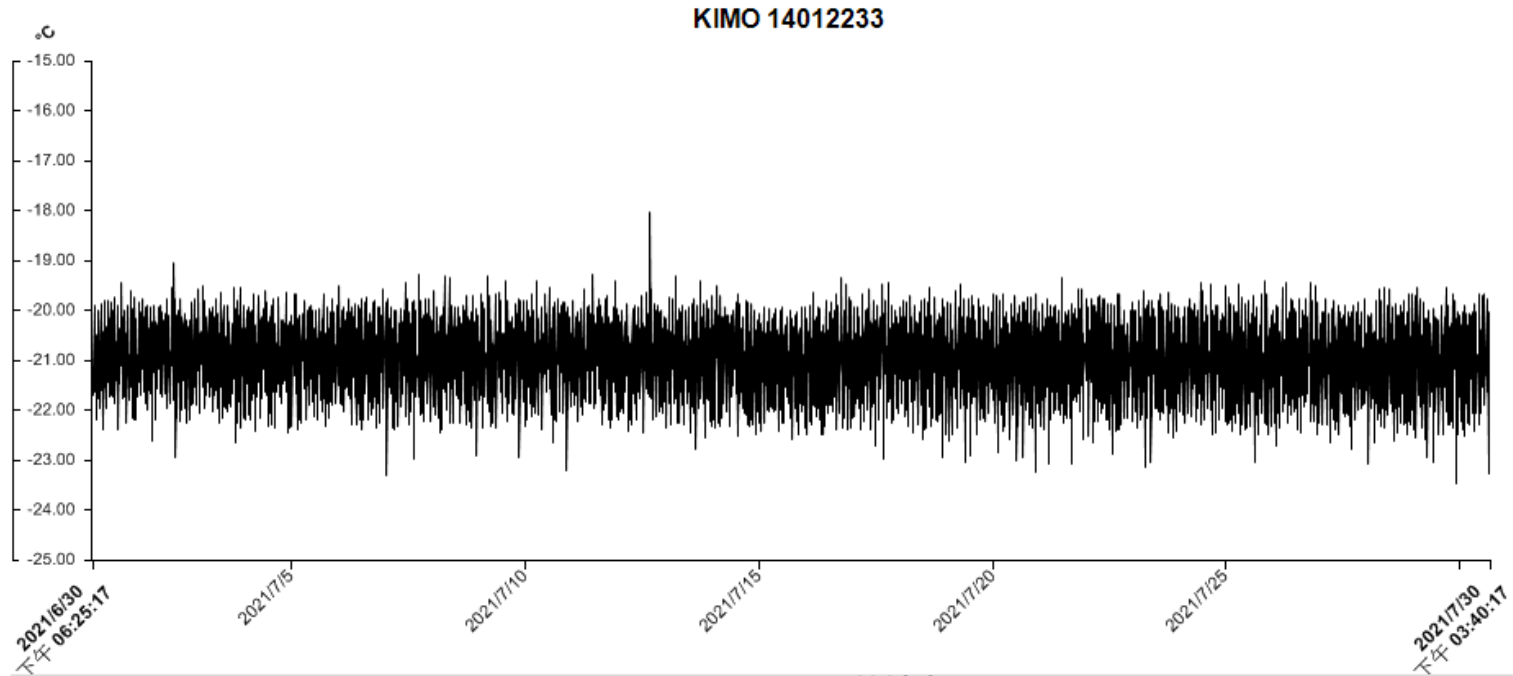
長庚紀念醫院—林口院區 藥品保存溫度記錄表

FREEZER : Manufacturer; SANYO; Model No.: MDF-U537D; Serial No. : 10040043; Chamber: bottom

THERMOMETER : KIMO; Model No.: KTT-310; Serial No.: 1401 2233; Channel No.: 1

FREEZER TEMPERATURE RANGE : -15~-25°C

DATE: 30, Jun 2021 ~ 30, Jul 2021



統計表

#1	
最小 T	-23.45
最小 t	-23.45
最大值 T	-18.01
最大 t	-18.01
平均值 T	-20.965
平均 t	-20.965
標準偏差 T	0.845
標準偏差 t	0.845
MKT T	-20.968
MKT t	-20.968

T: 整個週期
t: 顯示週期

Comment:

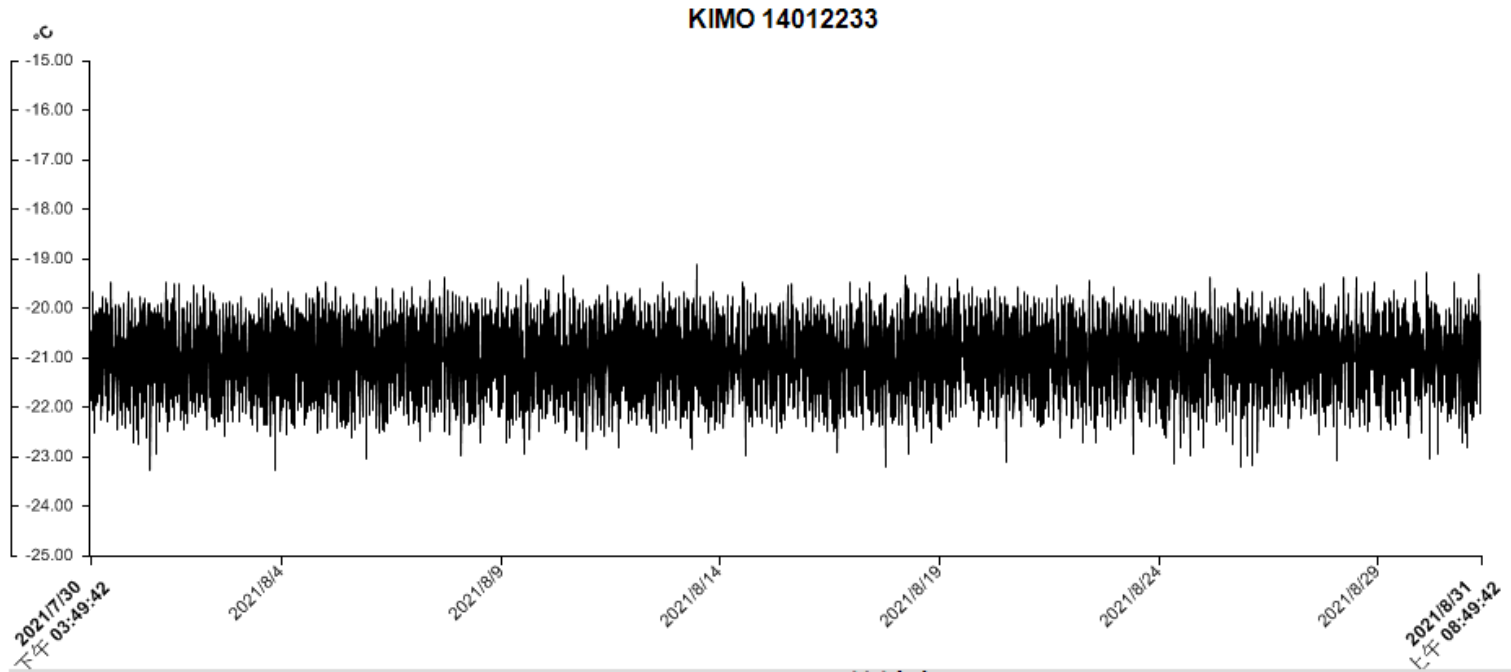
長庚紀念醫院—林口院區 藥品保存溫度記錄表

FREEZER : Manufacturer; SANYO; Model No.: MDF-U537D; Serial No. : 10040043; Chamber: bottom

THERMOMETER : KIMO; Model No.: KTT-310; Serial No.: 1401 2233; Channel No.: 1

FREEZER TEMPERATURE RANGE : -15~-25°C

DATE: 30, Jul 2021 ~ 31, Aug 2021



統計表

#1	
最小 T	-23.25
最小 t	-23.25
最大值 T	-19.11
最大值 t	-19.11
平均值 T	-20.995
平均值 t	-20.995
標準偏差 T	0.845
標準偏差 t	0.845
MKT T	-20.998
MKT t	-20.998

T: 整個週期
t: 顯示週期

Comment:

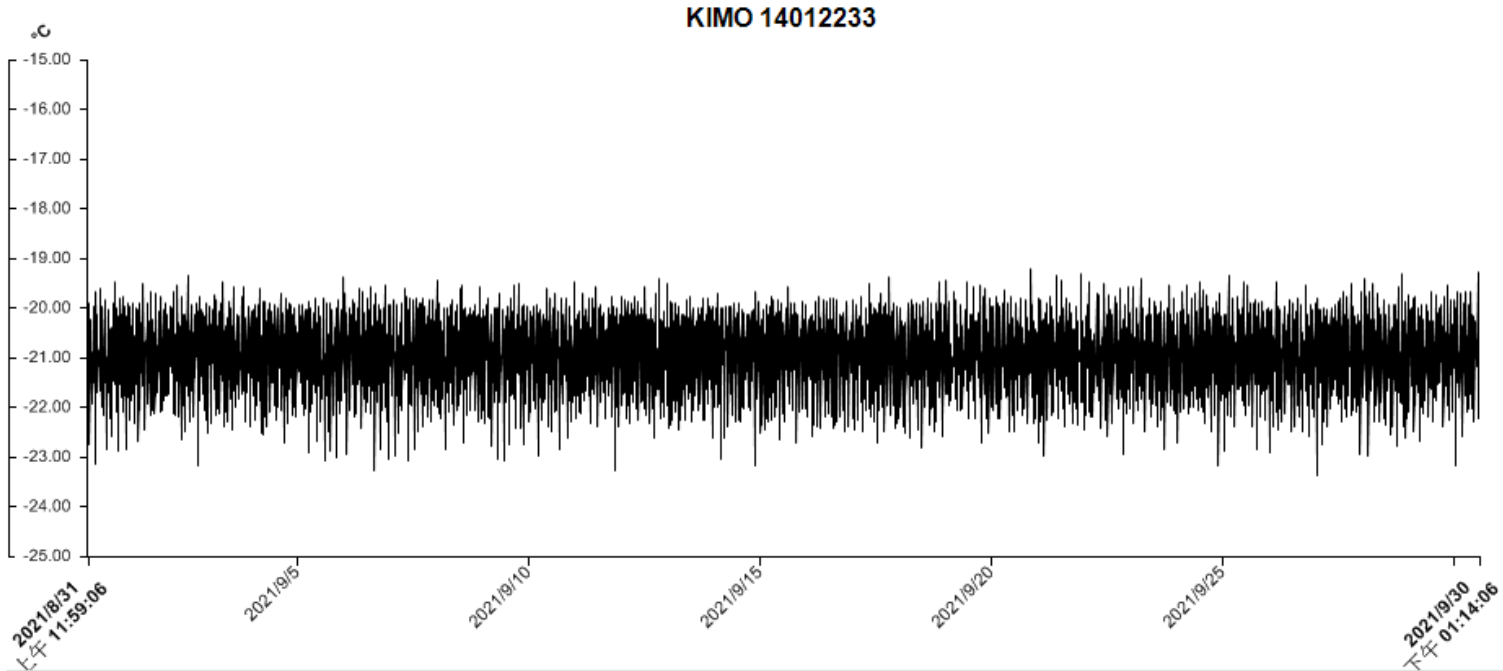
長庚紀念醫院—林口院區 藥品保存溫度記錄表

FREEZER : Manufacturer; SANYO; Model No.: MDF-U537D; Serial No. : 10040043; Chamber: bottom

THERMOMETER : KIMO; Model No.: KTT-310; Serial No.: 1401 2233; Channel No.: 1

FREEZER TEMPERATURE RANGE : -15~-25°C

DATE: 31, Aug 2021 ~ 30, Sep 2021



統計表

#1	
最小 T	-23.36
最小 t	-23.36
最大值 T	-19.21
最大值 t	-19.21
平均值 T	-20.966
平均值 t	-20.966
標準偏差 T	0.835
標準偏差 t	0.835
MKT T	-20.969
MKT t	-20.969

T: 整個週期
t: 顯示週期

Comment: 因下載溫度用之筆電的時間有誤差，此月份溫度記錄之開始與結束時間比實際時間晚3hr。

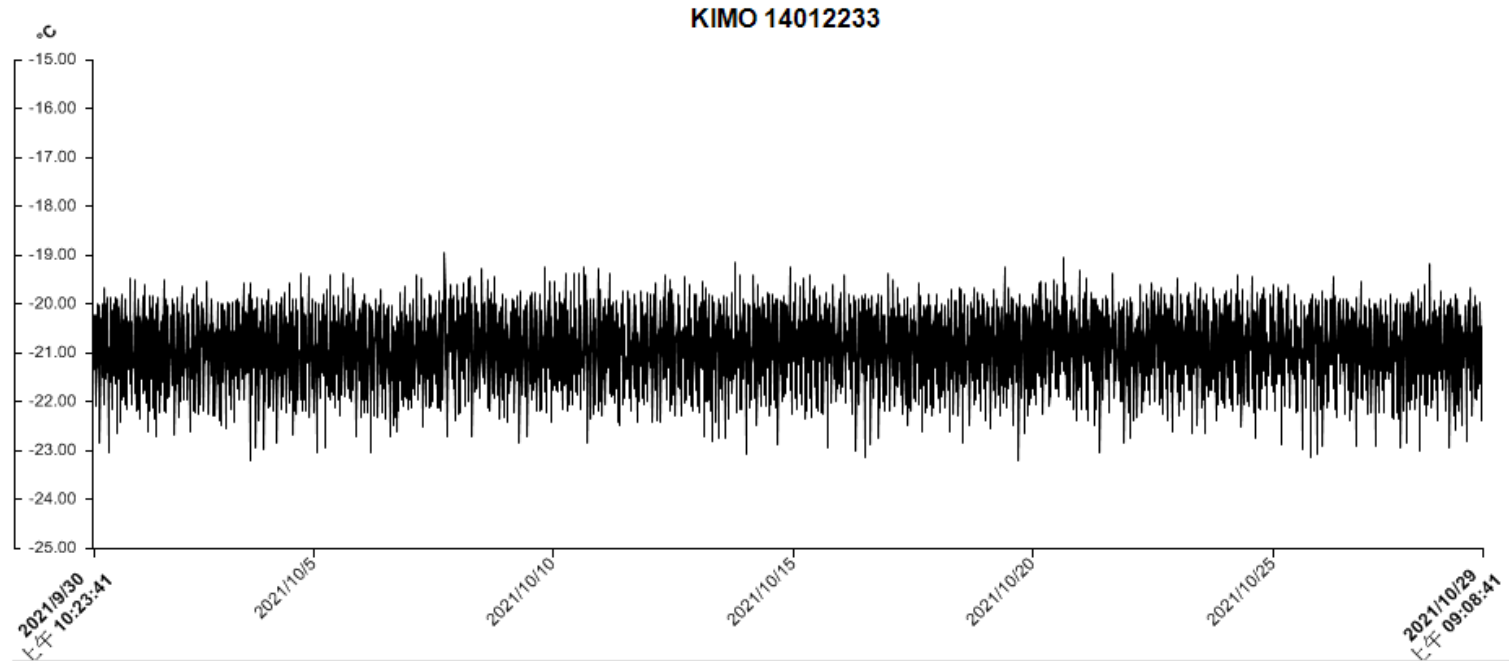
長庚紀念醫院—林口院區 藥品保存溫度記錄表

FREEZER : Manufacturer; SANYO; Model No.: MDF-U537D; Serial No. : 10040043; Chamber: bottom

THERMOMETER : KIMO; Model No.: KTT-310; Serial No.: 1401 2233; Channel No.: 1

FREEZER TEMPERATURE RANGE : -15~-25°C

DATE: 30, Sep 2021 ~ 29, Oct 2021



統計表

#1	
最小 T	-23.19
最小 t	-23.19
最大值 T	-18.93
最大值 t	-18.93
平均值 T	-20.92
平均值 t	-20.92
標準偏差 T	0.831
標準偏差 t	0.831
MKT T	-20.923
MKT t	-20.923

T: 整個週期
t: 顯示週期

Comment:

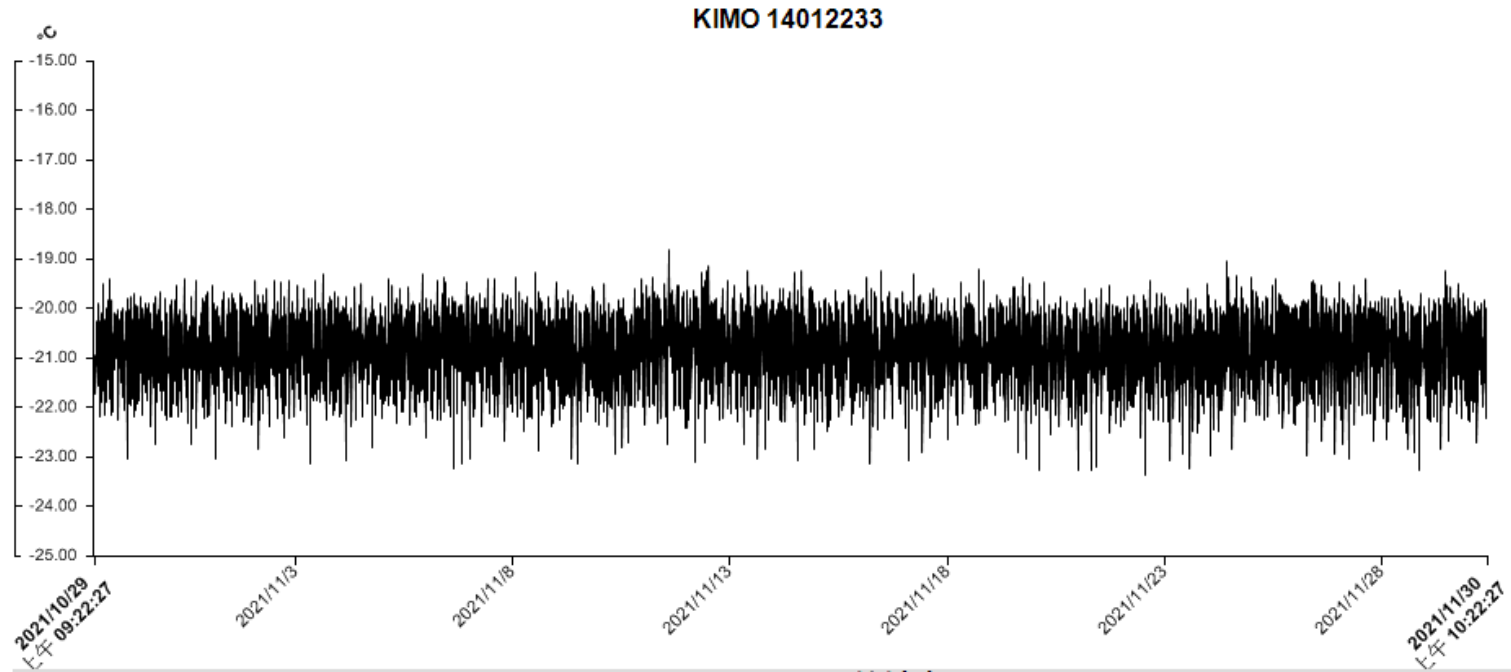
長庚紀念醫院—林口院區 藥品保存溫度記錄表

FREEZER : Manufacturer; SANYO; Model No.: MDF-U537D; Serial No. : 10040043; Chamber: bottom

THERMOMETER : KIMO; Model No.: KTT-310; Serial No.: 1401 2233; Channel No.: 1

FREEZER TEMPERATURE RANGE : -15~-25°C

DATE: 29, Oct 2021 ~ 30, Nov 2021



統計表

#1	
最小 T	-23.37
最小 t	-23.37
最大值 T	-18.79
最大值 t	-18.79
平均值 T	-20.872
平均值 t	-20.872
標準偏差 T	0.836
標準偏差 t	0.836
MKT T	-20.874
MKT t	-20.874

T: 整個週期
t: 顯示週期

Comment:

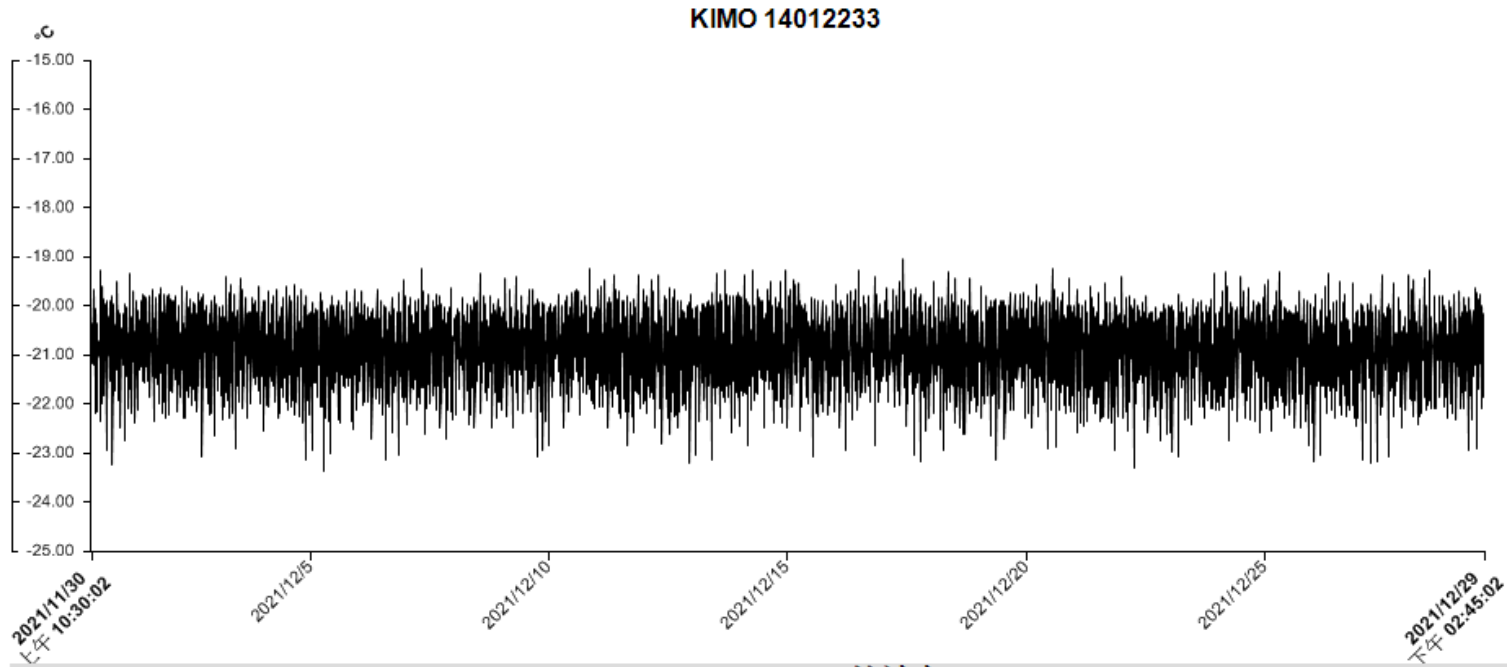
長庚紀念醫院—林口院區 藥品保存溫度記錄表

FREEZER : Manufacturer; SANYO; Model No.: MDF-U537D; Serial No. : 10040043; Chamber: bottom

THERMOMETER : KIMO; Model No.: KTT-310; Serial No.: 1401 2233; Channel No.: 1

FREEZER TEMPERATURE RANGE : -15~-25°C

DATE: 30, Nov 2021 ~ 29, Dec 2021



統計表

#1	
最小 T	-23.36
最小 t	-23.36
最大值 T	-19.03
最大值 t	-19.03
平均值 T	-20.894
平均值 t	-20.894
標準偏差 T	0.834
標準偏差 t	0.834
MKT T	-20.896
MKT t	-20.896

T: 整個週期
t: 顯示週期

Comment: